

Innovative Magnetic Technologies Inc. fabrica equipos de separación magnética para una amplia gama de industrias: forestal, procesamiento de madera, agregados, minería, biomasa y manejo de materiales a granel. Los imanes ofrecen protección continua a los equipos procesadores al remover las partículas metálicas residuales que causan daños costosos a los equipos y contaminan los productos.



## PLACA MAGNÉTICA SUSPENDIDA G5

Los imanes placa permanente suspendida extraen los metales féreos en aplicaciones de correas transportadoras. El diseño G5 ofrece la opción para actualizarse como separador de correa transversal o para utilizar el Sistema Mantenimiento Activado.



## SISTEMA MANTENIMIENTO ACTIVADO

La instalación de este sistema a un imán placa suspendida G5 permite al operador del equipo remover los metales atrapados en la superficie del separador.



## SEPARADOR DE CORREA TRANSVERSAL G5

Este separador es un imán suspendido, de una correa en funcionamiento continuo, que quita los metales atrapados y los descarga a un costado o al final del sistema transportador.



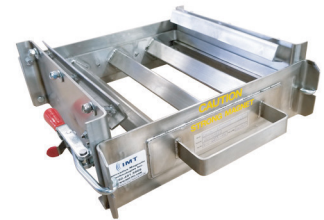
## SEPARADORES PLACA MAGNÉTICOS

Estos separadores extraen eficientemente los metales atrapados en las tolvas de descarga y pueden ser ofrecidos con la opción de auto-limpieza.



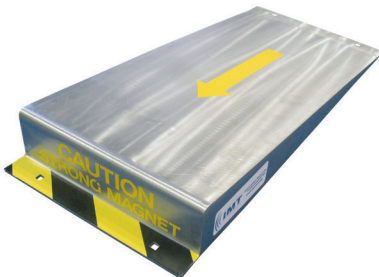
## SEPARADORES ELECTROMAGNÉTICOS

Estos separadores suspendidos quitan los metales féreos de los materiales de gran peso, de alta densidad y transportados por correas a velocidades altas.



## IMANES PARRILLA

Estos separadores capturan los contaminantes féreos de los materiales secos sueltos en las tolvas de descarga y pueden ser ofrecidos en cualquier tamaño y configuración.



## VIBRA-SEP

Estos separadores magnéticos vibratorios atrapan los materiales féreos en sistemas transportadores y alimentadores de altas vibraciones.



## POLEAS CABEZAL MAGNÉTICAS

Estas poleas separan constantemente los materiales féreos contaminantes de los sistemas de correa transportadora, son confiables y no requieren mantenimiento.



## SEPARADORES TAMBOR MAGNÉTICOS

Estos separadores magnéticos permanentes quitan las partículas ferromagnéticas de un amplio rango de materiales granulares y a granel sueltos.



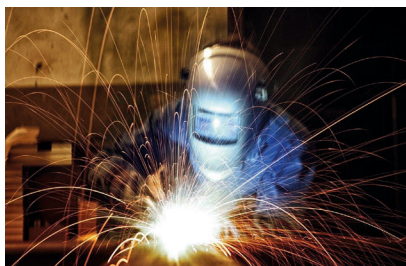
## SISTEMAS TRANSPORTADORES MAGNÉTICOS

Estos transportadores son superiores a los sistemas transportadores de cubeta o inclinados al transportar materiales féreos.



## FABRICACIÓN

IMT ofrece servicios de fabricación especializados para tolvas de descarga, estructuras y cualquier requerimiento de sistemas transportadores.



## SEPARADORES TAMBOR MOJADO

Estos separadores recuperan los materiales ferromagnéticos en lodos de hierro concentrado.



## EQUIPO MAGNÉTICO ESPECIALIZADO

Cada aplicación es única. IMT puede diseñar y fabricar separadores magnéticos para cualquier aplicación específica de planta.

## CAPACIDADES DE FABRICACIÓN

- 5' x 10' Omax 60120 Centro máquina chorro de agua con cabezal cortador de multieje y seguidor de terreno
- Taller de maquinaria propio, incluyendo tornos y fresadoras
- F1 5109 Scotchman procesador de hierro
- Fabricaciones completas en acero, acero inoxidable y aluminio (MIG, TIG y Stick)
- Cabina de pintura certificada
- Grúa pórtico de 5 toneladas
- 2 Máquinas de descarga de condensadores
- Equipos de procesamiento de acero, como: Prensas de 80 toneladas, Taladros, Cortadoras, Oxy-Acetylene, Sierras para cortar metal, Sierras de cinta, Arenadoras, Lijadoras de correa de acero, Cortadoras de plasma
- Armario prueba de motores de varios voltajes: 220v, 480v, 600v (todos de 3 fases)
- 4 montacargas desde 5,000 hasta 16,500 lb.
- Aproximadamente 10,000 pies cuadrados para área de producción y 20,000 pies cuadrados para bodega exterior.
- Modelado completo en ACAD y 3D



## RASTRILLOS Y BARREDORAS MAGNÉTICAS

Los rastrillos quitan las partículas atrapadas en la correa después que el detector de metales ha operado mientras que las barredoras remueven los objetos peligrosos - por ejemplo, clavos - de las áreas de trabajo.



## SERVICIOS DE REMODELACIÓN

IMT ofrece servicios de remodelación de equipos magnéticos, tales como separadores tambor mojado.