



# SOLUCIONES PROCESAMIENTO DE MADERA



## SOLUCIONES SEPARACIÓN MAGNÉTICA PARA PLANTAS PROCESADORAS DE MADERA



- Separadores permanentes y electromagnéticos
- Evita Daños a los Equipos Principales
- Extrae los Metales Atrapados de las Astillas de Madera y los Productos
- Muchas Soluciones para Cumplir Requisitos
- Inventario de Productos



# SOLUCIONES SEPARACIÓN MAGNÉTICA PARA PLANTAS PROCESADORAS DE MADERA

Los metales atrapados son un problema serio para los equipos utilizados en la fabricación de productos de madera dimensionales, incluyendo tableros de control (OSB, MDF, cartón y compuestos), astillas de madera, combustible de residuos de madera, bolitas de madera, biomasa. Innovative Magnetic Technologies Inc. continúa ofreciendo soluciones económicas y efectivas a los problemas creados por la contaminación de los metales atrapados. A continuación, algunos de los desafíos afrontados por los fabricantes de madera y las soluciones ofrecidas por IMT.

## **DAÑOS A PLACAS PRENSADORAS**

El metal atrapado no extraído por los separadores magnéticos existentes ocasionan pérdidas en la producción (paneles rechazados) y altos costos de reparación de las placas prensadoras.

**SOLUCIÓN #1** Instalación de un separador placa magnética de IMT en las tolvas alimentadoras frente al examinador de escamas (descarga por compuerta de aire).

**SOLUCIÓN #2** Instalación de 4 separadores placa magnética de IMT con escalón en las tolvas alimentadoras secas. El escalón ayuda a retener el metal atrapado en la superficie de los imanes.

**SOLUCIÓN #3** Quitar el imán suspendido existente y reemplazarlo con un imán placa suspendido de IMT de alcance profundo y una cubeta manual de auto-limpieza. La instalación se hace sobre la banda arriba de la colchoneta y antes del detector de metal.

## **INACTIVIDAD DE TRITURADORAS Y COSTOS DE MANTENIMIENTO**

El metal atrapado en el área alimentadora ocasiona problemas de seguridad, riesgos de incendio y daños al equipo triturador.

**SOLUCIÓN #1** Instalación de una polea cabezal magnética de IMT en la correa transportadora que alimenta la trituradora, incrementando así el tiempo de producción y reduciendo los costos de mantenimiento y reparaciones.

**SOLUCIÓN #2** Instalación de un separador placa magnética alimentador especialmente diseñado por IMT en la descarga de la cadena de arrastre. La placa separadora para trituradoras de IMT es un separador manual de auto-limpieza fabricado con material tierra rara con una tolva deslizadora única que reduce la velocidad de la trituradora y los problemas de limpieza.

## **DIFICULTAD AL EXTRAER EL METAL ATRAPADO EN TRITURADORAS ALIMENTADORAS DE GRANDES VOLUMENES**

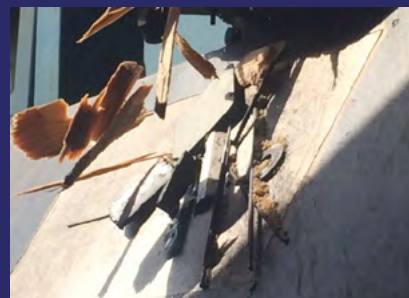
Las placas magnéticas separadoras existentes no son lo suficientemente fuertes para extraer el material atrapado en trituradoras alimentadoras de grandes volúmenes.

**SOLUCIÓN #1** Instalación de separadores placa magnética de IMT en la trituradora alimentadora con una fuerza de arrastre magnética mucho mayor para remover efectivamente el metal atrapado.

## **NECESIDAD DE MÉTODO SENCILLO PARA INSTALAR Y LIMPIAR LOS IMANES SUSPENDIDOS**

La instalación de imanes placa suspendidos y la limpieza manual de la superficie de los mismos puede ser una labor intensiva y peligrosa.

**SOLUCIÓN #1** El Sistema Mantenimiento Activado patentado por IMT permite a los operadores remover de la superficie del imán el metal capturado sin esfuerzo alguno. El marcoo armazón elimina la necesidad de parar la operación del separador, ofreciendo así un método simple y seguro de limpieza del material removido de la superficie del imán.







# SOLUCIONES SEPARACIÓN MAGNÉTICA PARA PLANTAS PROCESADORAS DE MADERA

## **PROBLEMA POR FALLAS DETECTOR DE METAL**

El metal atrapado en la trituradora alimentadora ocasiona fallas continuas en el detector de metal lo que puede resultar en una parada total del sistema transportador.

**SOLUCIÓN #1** Instalación de un tambor separador magnético de IMT en la trituradora alimentadora para limpiar la trituradora contaminada antes de procesar los materiales.

## **CONTAMINACIÓN DE PRODUCTO**

Los envíos de bolitas de madera contaminadas con metales atrapados son rechazados por clientes.

**SOLUCIÓN #1** IMT diseña y fabrica un separador magnético manual de auto-limpieza que va instalado por debajo de la compuerta de la tolva deslizadora, extrayendo así de manera efectiva los metales atrapados. Después de la instalación de este imán, las quejas de los clientes se reducen considerablemente.

**SOLUCIÓN #2** IMT suministra un sistema parrilla magnética especial fabricado con material tierra rara (neodimio) que va instalado en los puntos de descarga del vagón antes del embarque.

## **DAÑOS A MOLINOS DE MARTILLO Y BOLITAS**

El metal atrapado ocasiona a los procesadores de madera elevados costos de mantenimiento.

**SOLUCIÓN #1** Instalación de un separador placa plana de IMT fabricado con material tierra rara (neodimio) y con placa decapante de acero inoxidable para reemplazar los imanes existentes en la tolva alimentadora de los molinos de martillo y bolitas.

**SOLUCIÓN #2** Instalación de un separador electromagnético correa transversal de IMT sobre la correa que alimenta la planta procesadora.

## **PROBLEMA POR FALLAS DETECTOR DE METAL EN SISTEMAS TRANSPORTADORES Y ALIMENTADORES VIBRATORIOS**

A veces, el personal de planta no se percata que los metales pasan y ocasionan daños a otros equipos de producción.

**SOLUCIÓN #1** Instalación de un separador magnético VIBRA-SEP de IMT antes del sistema detector de metales para reducir las fallas del mismo e incrementar el tiempo de producción. El VIBRA-SEP también extrae partículas férreas más pequeñas que el detector de metales pudiese no identificar, incrementando así la vida útil de las cuchillas de las astilladoras (menos problemas y costos).

## **VIRUTAS DE MADERA CONTAMINADAS ENVIADAS A MOLINOS DE PULPA**

Los molinos de pulpa requieren productos libre de metales para su procesamiento.

**SOLUCIÓN #1** Instalación de una placa magnética suspendida G5 de IMT sobre la polea cabezal garantiza que el metal atrapado es removido de la carga en caída libre. Para cargas más pesadas, los electroimanes de IMT ofrecen fuerzas magnéticas mucho mayores para extraer los metales atrapados.



# FORMULARIO DE SOLICITUD

Favor de proporcionar la información abajo solicitada y envíela por e-mail: [info@imt-inc.cl](mailto:info@imt-inc.cl)

Compañía: \_\_\_\_\_

Contacto: \_\_\_\_\_

Dirección: \_\_\_\_\_

Teléfono: \_\_\_\_\_

Ciudad: \_\_\_\_\_

Provincia: \_\_\_\_\_

E-mail: \_\_\_\_\_

Código Postal: \_\_\_\_\_

País: \_\_\_\_\_

☐ Placa Magnética Suspendida

☐ Electroimán

☐ VIBRA-SEP

☐ Separador Correa Transversal

☐ Separador Placa Magnética

☐ Imán Parrilla

☐ Polea Cabezal Magnética

☐ Tambor Separador

☐ Desconocido

## INFORMACIÓN DE SOLICITUD

Tipo de Material: \_\_\_\_\_

Densidad Aparente: \_\_\_\_\_

Rango Tamaño de Partícula: \_\_\_\_\_

Temperatura de Producto: \_\_\_\_\_

Tamaño Bulto Máximo: \_\_\_\_\_

% Humedad: \_\_\_\_\_

Rango Tamaño de Férricos: \_\_\_\_\_

Profundidad de Carga: \_\_\_\_\_

## INFORMACIÓN DEL TRANSPORTADOR

Correa Plana ☐

Correa Cóncava ☐

Inclinación del Transportador: \_\_\_\_\_

Temperatura Ambiental: \_\_\_\_\_

Tolva Descarga ☐

Vibratorio ☐

Ancho de Correa: \_\_\_\_\_

Diámetro Polea Cabezal: \_\_\_\_\_

Otro (favor especificar): \_\_\_\_\_

Grueso de Correa: \_\_\_\_\_

% Humedad: \_\_\_\_\_

Velocidad de Correa: \_\_\_\_\_

Voltaje en Planta: \_\_\_\_\_

NOTAS:



**INNOVATIVE MAGNETIC TECHNOLOGIES INC.**

Dirección: #1 – 3308 Appaloosa Road, Kelowna, B.C. V1V 2W5 CANADÁ

Teléfono: 1 (250) 491 5806 • Fax: 1 (778) 753 6234

Internet: [www.imt-inc.cl](http://www.imt-inc.cl) • E-mail: [info@imt-inc.cl](mailto:info@imt-inc.cl)



CALIDAD AL CENTRO™